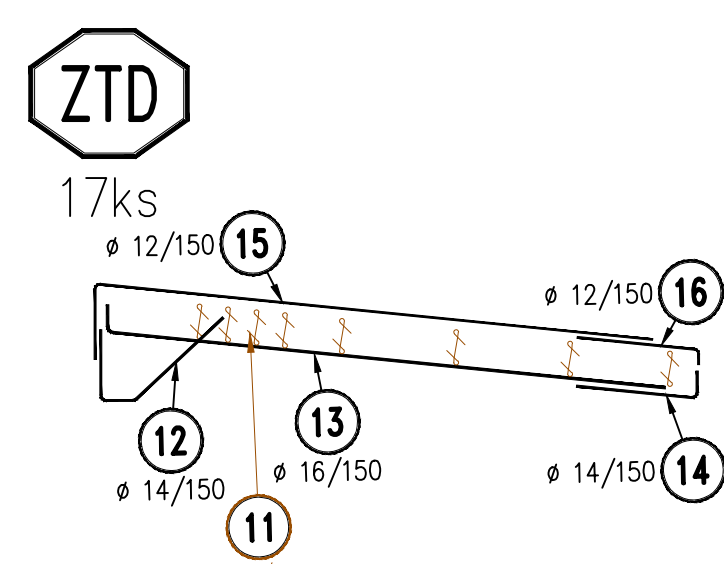
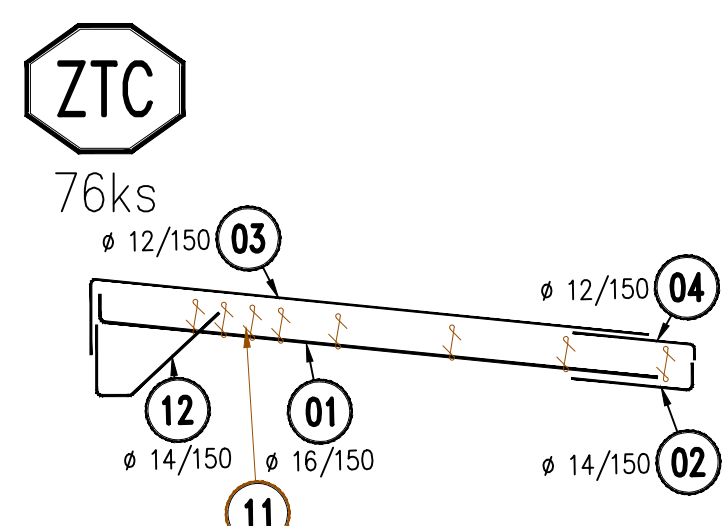
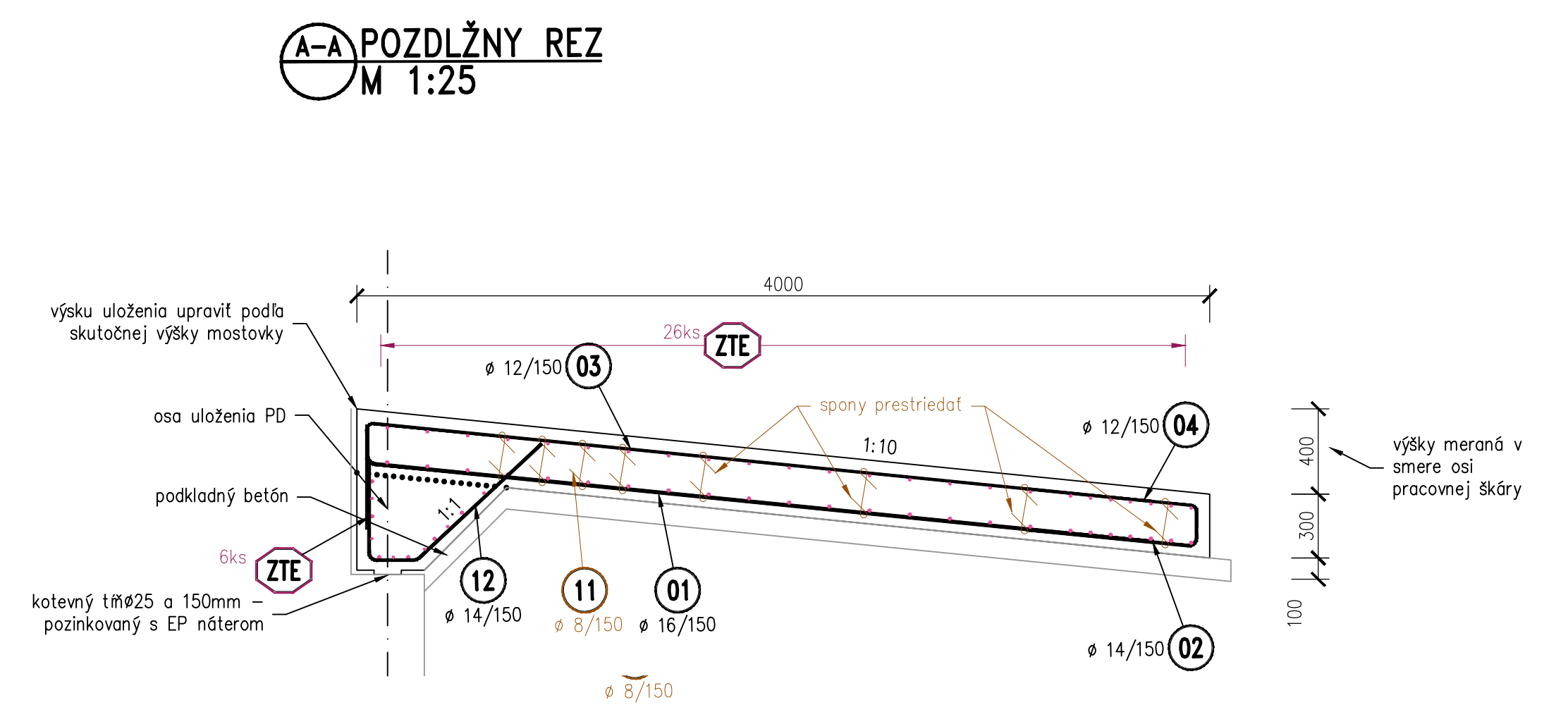
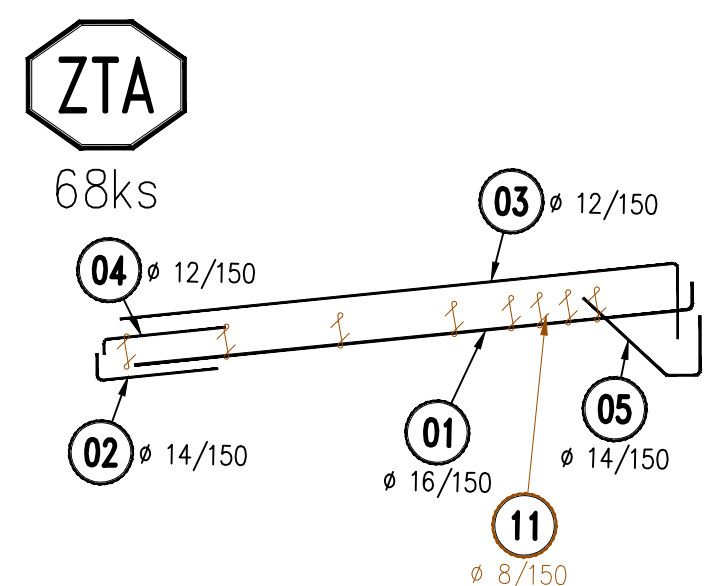
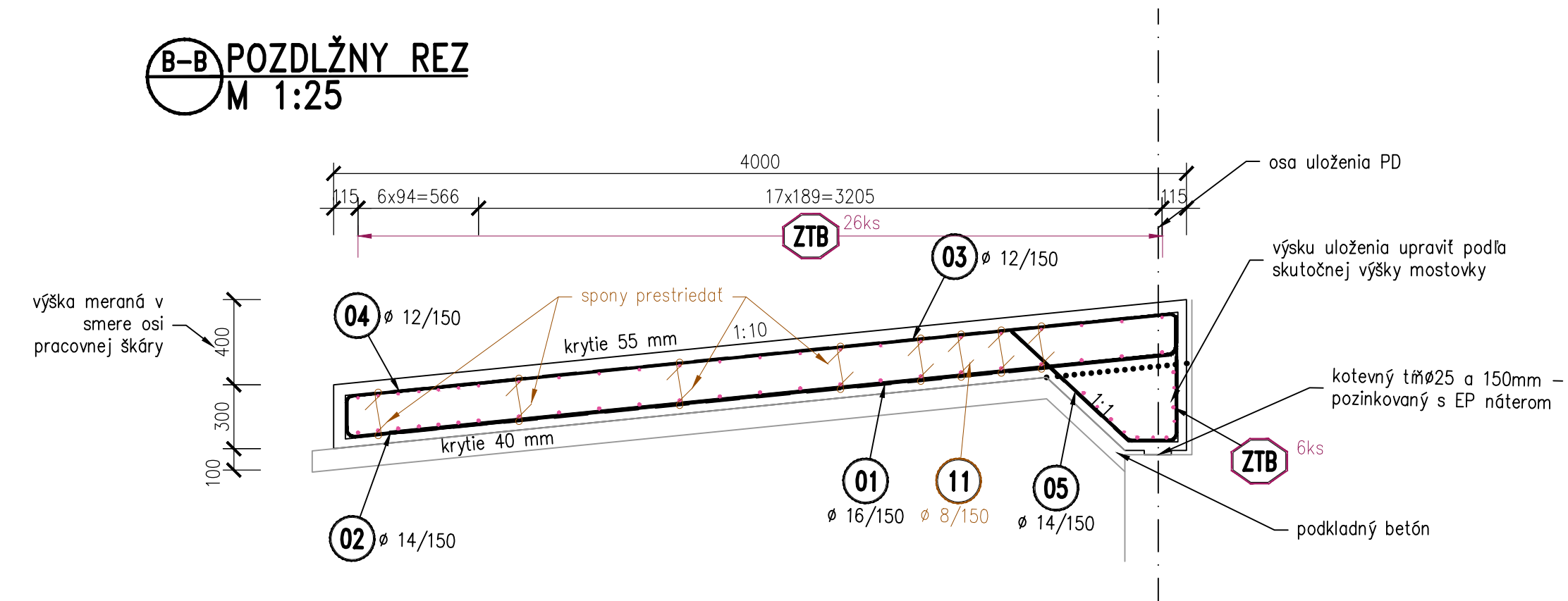
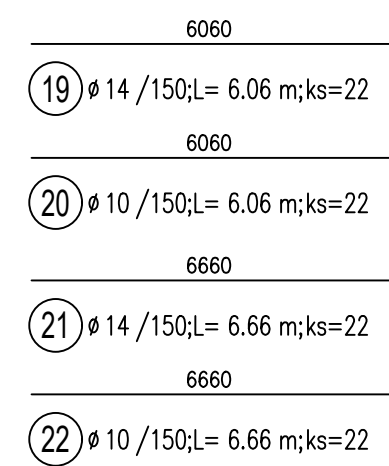
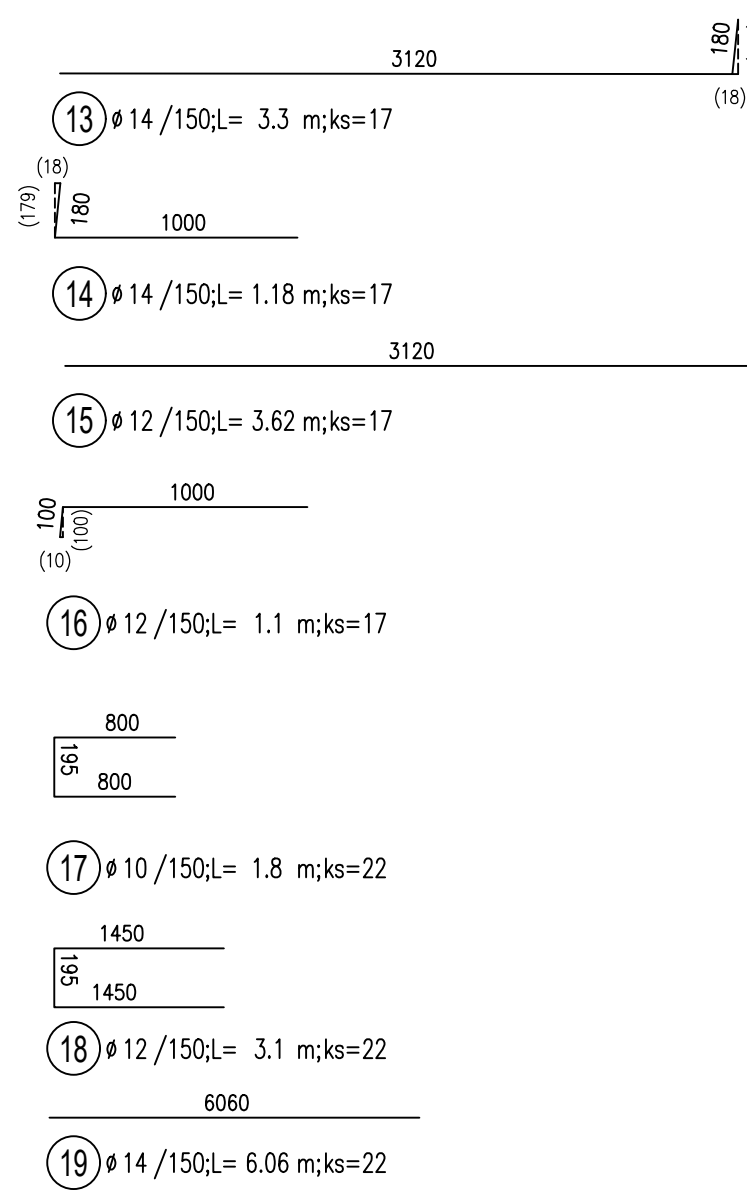
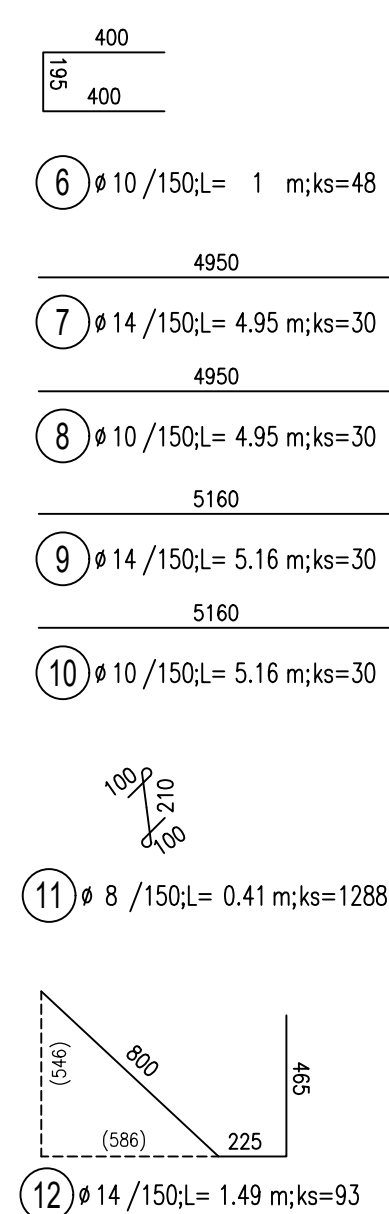
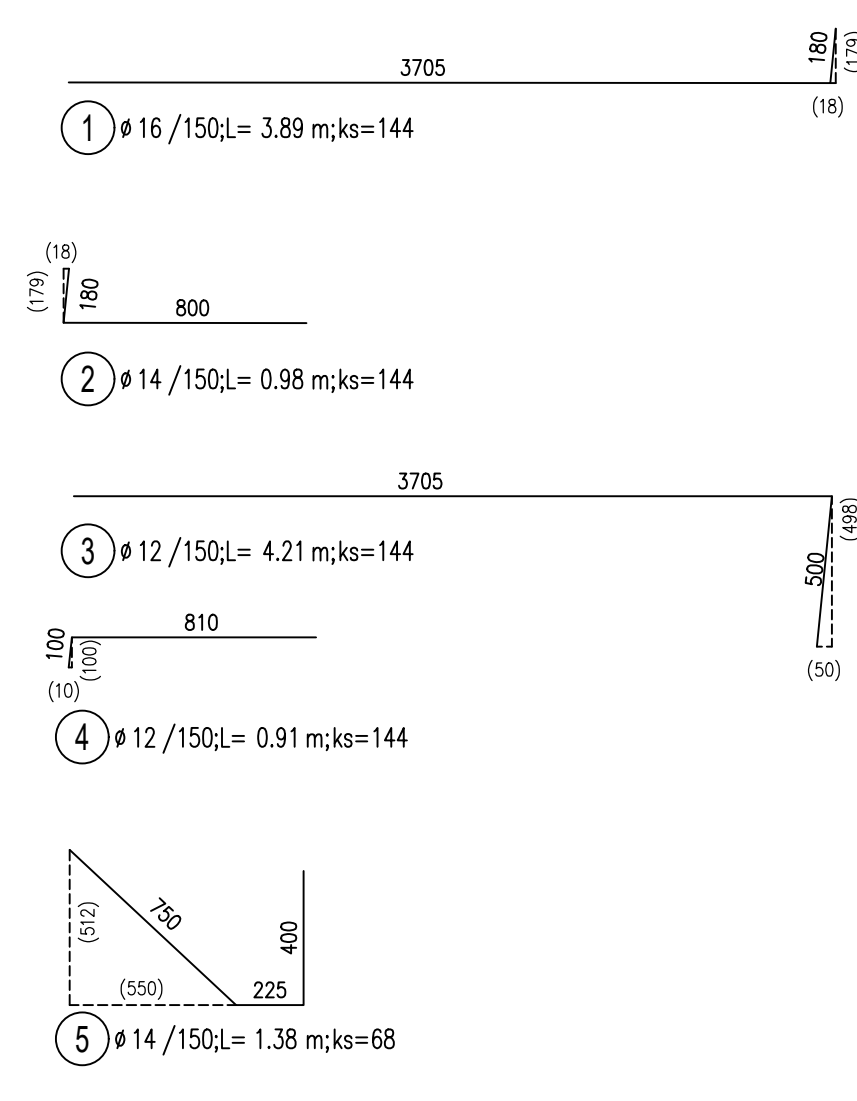


Výkres tvaru a výstuže prechodových dosiek



Výťah výstuže M1:25
platia dĺžky uvedené pri schéme prúta



TABULKA VÝZTUŽE

POL.	#	DELKA	ks	16	14	12	10	8
1	16	3.89	144	560.16				
2	14	0.98	144		141.12			
3	12	4.21	144			606.24		
4	12	0.91	144			131.04		
5	14	1.38	68		93.84			
6	10	1	48				48	
7	14	4.95	30		148.5			
8	10	4.95	30				148.5	
9	14	5.16	30		154.8			
10	10	5.16	30				154.8	
11	8	0.41	1288					528.08
12	14	1.49	93		138.57			
13	14	3.3	17		56.1			
14	14	1.18	17		20.06			
15	12	3.62	17			61.54		
16	12	1.1	17			18.7		
17	10	1.8	22				39.6	
18	12	3.1	22			68.2		
19	14	6.06	22		133.32			
20	10	6.06	22				133.32	
21	14	6.66	22		146.52			
22	10	6.66	22				146.52	
DELKA PODLE #			m	560.16	1032.83	885.72	670.74	528.08
Hmotnost NA 1bm		kg	1.578	1.028	0.888	0.617	0.395	
Hmotnost PODLE #		kg	883.93	1247.66	786.52	413.85	208.59	
Hmotnost						3540.55	208.59	

BODY VYTÝČENIA	
1	2
3	4
5	6
7	8
9	10
11	12
13	14
15	16
17	18
19	20
21	22
23	24
25	26
27	28
29	30
31	32
33	34
35	36
37	38
39	40
41	42
43	44
45	46
47	48
49	50
51	52
53	54
55	56
57	58
59	60
61	62
63	64
65	66
67	68
69	70
71	72
73	74
75	76
77	78
79	80
81	82
83	84
85	86
87	88
89	90
91	92
93	94
95	96
97	98
99	100

BOD	Y	X
101	416959.147	1271036.864
102	416957.228	1271039.462
103	416960.957	1271046.553
104	416963.804	1271051.968
105	416964.850	1271047.710
106	416962.251	1271042.768
201	416965.069	1271025.948
202	416963.297	1271029.416
203	416965.817	1271034.208
204	416968.032	1271038.421
205	416969.611	1271034.586
206	416967.506	1271030.582

POZNÁMKY:

- pri realizácii je nutné dodržať STN EN 13670 a príslušné TK
- povrch pracovných škôr pred zahutňaním zrsnit, pred betónážou pracovné škôry vyčistiť a prevetovať
- všetky ostré hrany budú zrazené 15/15mm, ak nie je predpísané inak;
- kosenie nie je vyčíslené, len teoretické hrany;
- stanovenie komunikácií (ciest) je uvedené v [km];
- kótované rozmery prvkov sú uvedené v [mm];
- presnosť vyčíslenia vid technická správa;
- zmeny opatril predpokladom projektová dokumentácie je nutné konzultovať s projektantom, resp. musia byť odsúhlasené stavebným dozorcom

MATERIÁLÝ:

BETÓN:

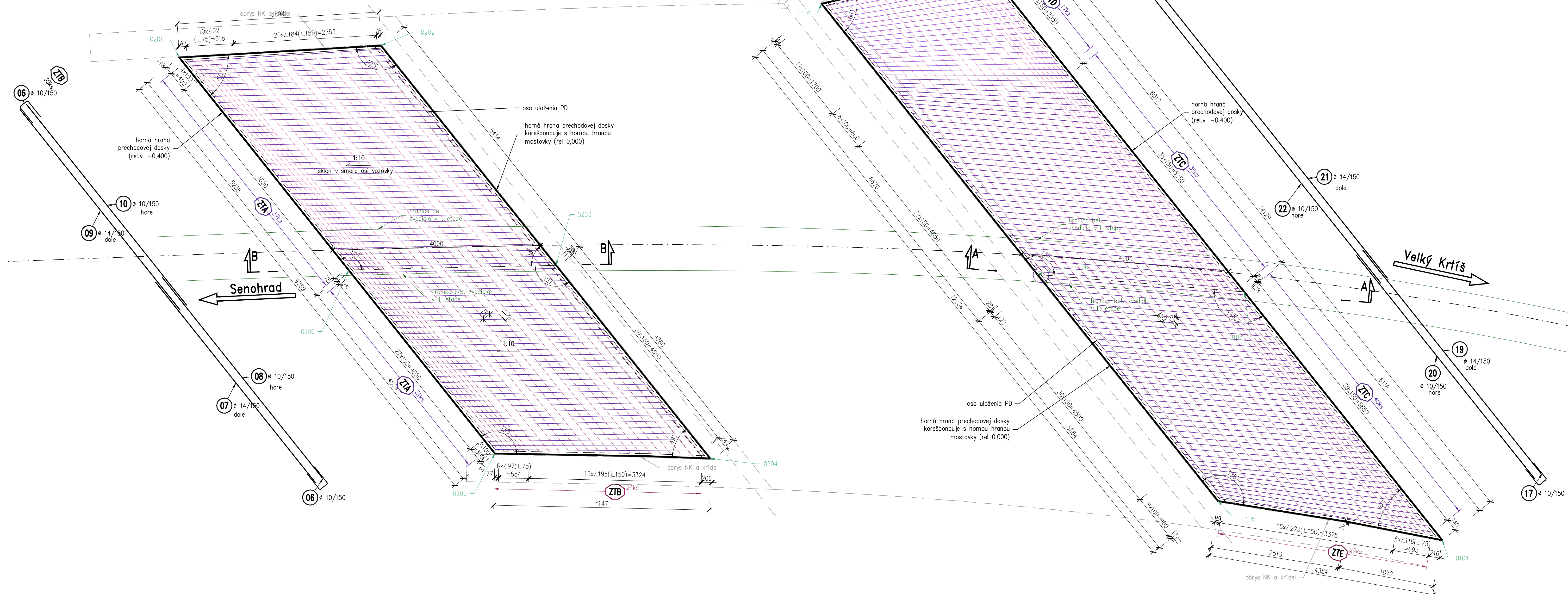
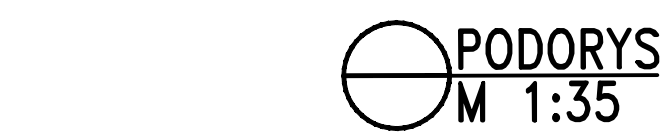
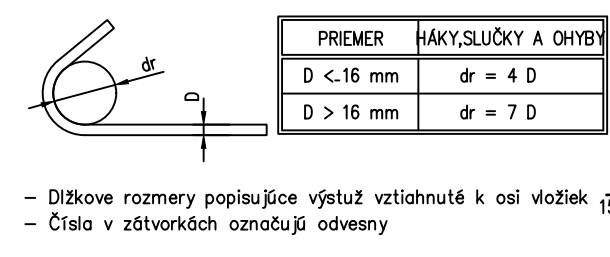
C 30/37 - XC2, XD2, XF2, - Cl 0.2 - Dmax 22mm 24,5m3
- Kamenivo podľa STN EN 12620+A1 s dostatočnou mrazuvzdornosťou

VÝSTUŽ:



Betonářská výstuž B500B podľa STN EN 1992-1


Kóty vo výkrese sú vztiahnuté na os výstuže

Minimálne priemery zakrivenia:



SÚRADNICOVÝ SYSTÉM: S-JTSK v realizácii JTSK
VÝŠKOVÝ SYSTÉM: BALŤ PO VYROVNANÍ

Zodpovedný projektant	Ing. Zuzana Podolcová		 Třemšská 27, 831 04 BRATISLAVA
GENERÁLNÝ PROJEKTANT			
Zákazkové číslo:	1915		

Zodpovedajúci projektant objektu:		Ing. Peter Novák	
Návrhár - vypracoval:		Ing. Peter Novák	
Kontroloval:		Ing. Ľubomír Mazura	
Číslo:	Sensokostrýbník	Objekt:	Krúpa
Investor - zákazník:		Banskobystrický samosprávny kraj Nám. SNP 23 974 01 Banská Bystrica	
Stavba:	Rekonštrukcia ciest a mostov III/526 Devičie - Senohrad a II/527 Dobrá Vlna - Senohrad I. etapa - úseký v rámci odstav. Vlna - Senohrad Číslo A.02.01.01 Číslo A.02.01.02 Číslo A.02.01.03 Číslo A.02.01.04 Číslo A.02.01.05 Číslo A.02.01.06 Číslo A.02.01.07 Číslo A.02.01.08 Číslo A.02.01.09 Číslo A.02.01.10 Číslo A.02.01.11 Číslo A.02.01.12 Číslo A.02.01.13 Číslo A.02.01.14 Číslo A.02.01.15 Číslo A.02.01.16 Číslo A.02.01.17 Číslo A.02.01.18 Číslo A.02.01.19 Číslo A.02.01.20 Číslo A.02.01.21 Číslo A.02.01.22 Číslo A.02.01.23 Číslo A.02.01.24 Číslo A.02.01.25 Číslo A.02.01.26 Číslo A.02.01.27 Číslo A.02.01.28 Číslo A.02.01.29 Číslo A.02.01.30 Číslo A.02.01.31 Číslo A.02.01.32 Číslo A.02.01.33 Číslo A.02.01.34 Číslo A.02.01.35 Číslo A.02.01.36 Číslo A.02.01.37 Číslo A.02.01.38 Číslo A.02.01.39 Číslo A.02.01.40 Číslo A.02.01.41 Číslo A.02.01.42 Číslo A.02.01.43 Číslo A.02.01.44 Číslo A.02.01.45 Číslo A.02.01.46 Číslo A.02.01.47 Číslo A.02.01.48 Číslo A.02.01.49 Číslo A.02.01.50 Číslo A.02.01.51 Číslo A.02.01.52 Číslo A.02.01.53 Číslo A.02.01.54 Číslo A.02.01.55 Číslo A.02.01.56 Číslo A.02.01.57 Číslo A.02.01.58 Číslo A.02.01.59 Číslo A.02.01.60 Číslo A.02.01.61 Číslo A.02.01.62 Číslo A.02.01.63 Číslo A.02.01.64 Číslo A.02.01.65 Číslo A.02.01.66 Číslo A.02.01.67 Číslo A.02.01.68 Číslo A.02.01.69 Číslo A.02.01.70 Číslo A.02.01.71 Číslo A.02.01.72 Číslo A.02.01.73 Číslo A.02.01.74 Číslo A.02.01.75 Číslo A.02.01.76 Číslo A.02.01.77 Číslo A.02.01.78 Číslo A.02.01.79 Číslo A.02.01.80 Číslo A.02.01.81 Číslo A.02.01.82 Číslo A.02.01.83 Číslo A.02.01.84 Číslo A.02.01.85 Číslo A.02.01.86 Číslo A.02.01.87 Číslo A.02.01.88 Číslo A.02.01.89 Číslo A.02.01.90 Číslo A.02.01.91 Číslo A.02.01.92 Číslo A.02.01.93 Číslo A.02.01.94 Číslo A.02.01.95 Číslo A.02.01.96 Číslo A.02.01.97 Číslo A.02.01.98 Číslo A.02.01.99 Číslo A.02.01.100 Číslo A.02.01.101 Číslo A.02.01.102 Číslo A.02.01.103 Číslo A.02.01.104 Číslo A.02.01.105 Číslo A.02.01.106 Číslo A.02.01.107 Číslo A.02.01.108 Číslo A.02.01.109 Číslo A.02.01.110 Číslo A.02.01.111 Číslo A.02.01.112 Číslo A.02.01.113 Číslo A.02.01.114 Číslo A.02.01.115 Číslo A.02.01.116 Číslo A.02.01.117 Číslo A.02.01.118 Číslo A.02.01.119 Číslo A.02.01.120 Číslo A.02.01.121 Číslo A.02.01.122 Číslo A.02.01.123 Číslo A.02.01.124 Číslo A.02.01.125 Číslo A.02.01.126 Číslo A.02.01.127 Číslo A.02.01.128 Číslo A.02.01.129 Číslo A.02.01.130 Číslo A.02.01.131 Číslo A.02.01.132 Číslo A.02.01.133 Číslo A.02.01.134 Číslo A.02.01.135 Číslo A.02.01.136 Číslo A.02.01.137 Číslo A.02.01.138 Číslo A.02.01.139 Číslo A.02.01.140 Číslo A.02.01.141 Číslo A.02.01.142 Číslo A.02.01.143 Číslo A.02.01.144 Číslo A.02.01.145 Číslo A.02.01.146 Číslo A.02.01.147 Číslo A.02.01.148 Číslo A.02.01.149 Číslo A.02.01.150 Číslo A.02.01.151 Číslo A.02.01.152 Číslo A.02.01.153 Číslo A.02.01.154 Číslo A.02.01.155 Číslo A.02.01.156 Číslo A.02.01.157 Číslo A.02.01.158 Číslo A.02.01.159 Číslo A.02.01.160 Číslo A.02.01.161 Číslo A.02.01.162 Číslo A.02.01.163 Číslo A.02.01.164 Číslo A.02.01.165 Číslo A.02.01.166 Číslo A.02.01.167 Číslo A.02.01.168 Číslo A.02.01.169 Číslo A.02.01.170 Číslo A.02.01.171 Číslo A.02.01.172 Číslo A.02.01.173 Číslo A.02.01.174 Číslo A.02.01.175 Číslo A.02.01.176 Číslo A.02.01.177 Číslo A.02.01.178 Číslo A.02.01.179 Číslo A.02.01.180 Číslo A.02.01.181 Číslo A.02.01.182 Číslo A.02.01.183 Číslo A.02.01.184 Číslo A.02.01.185 Číslo A.02.01.186 Číslo A.02.01.187 Číslo A.02.01.188 Číslo A.02.01.189 Číslo A.02.01.190 Číslo A.02.01.191 Číslo A.02.01.192 Číslo A.02.01.193 Číslo A.02.01.194 Číslo A.02.01.195 Číslo A.02.01.196 Číslo A.02.01.197 Číslo A.02.01.198 Číslo A.02.01.199 Číslo A.02.01.200 Číslo A.02.01.201 Číslo A.02.01.202 Číslo A.02.01.203 Číslo A.02.01.204 Číslo A.02.01.205 Číslo A.02.01.206 Číslo A.02.01.207 Číslo A.02.01.208 Číslo A.02.01.209 Číslo A.02.01.210 Číslo A.02.01.211 Číslo A.02.01.212 Číslo A.02.01.213 Číslo A.02.01		